

Wallonie „hoch zehn“

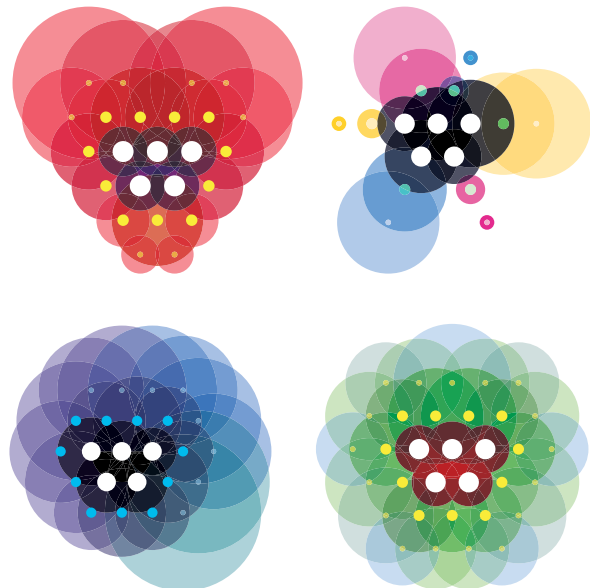
Eine gastfreundliche, leistungsstarke und zukunftsorientierte Region mit reicher Vergangenheit empfängt Sie mit offenen Armen...

Die Wallonie liegt mitten in Europa und einem Markt mit 400 Millionen Verbrauchern und ist ein Gebiet, in dem die Unternehmen sich unter günstigen Bedingungen niederlassen und entwickeln können.

Ein innovativer und wettbewerbsfähiger Raum, in dem Männer und Frauen ihre Talente zum Einsatz bringen, ihr Fachwissen nutzen und sich in ihrer Arbeit entfalten können.

Eine attraktive und wettbewerbsfähige Region, in der die Unternehmen von einem intelligenten Steuerwesen und einer breitgefächerten Palette an finanzieller, sozialer und umweltpolitischer Unterstützung profitieren.

Eine warmherzige Region, in der Gastfreundschaft, Kultur und Tradition harmonisch verknüpft sind.



Wallonische Agentur für Export und ausländische Investitionen

Die Agentur ist in enger Zusammenarbeit mit den europäischen, belgischen, regionalen und lokalen Verwaltungseinrichtungen Ihr Projektpartner und zieht zusammen mit Ihnen jede globale Lösung zur Ansiedlung in Betracht, wobei Ihr Bedarf an Grundstücken und Immobilien (Suche nach Gebäuden und Grundstücken), Ihre Finanz- und Steuerinteressen (steuerliche und finanzielle Optimierung), Ihr Bedarf an qualifiziertem Personal und an Weiterbildung oder aber Ihre juristischen Interessen.

Wollen Sie mehr über das, was Ihnen die wallonische Region zu bieten hat, erfahren und wünschen Sie spezifische Informationen, Auskünfte oder bestimmte Unterlagen, dann **kontaktieren Sie uns!**

Wallonische Agentur für Export und ausländische Investitionen

Namur Office Park

6, Avenue des Dessus de Lives

5101 Namur (Loyers)

BELGIEN

(T) +32 81 33 28 50

welcome@investinwallonia.be

www.investinwallonia.be



Feel inspired



10 GUTE GRÜNDE UM IN DER WALLONISCHEN REGION ZU INVESTIEREN



Zugänglichkeit

Sich in der Wallonie¹ niederlassen bedeutet, sich mitten in Europa, nur einen Steinwurf entfernt von den großen europäischen Städten, den wichtigsten internationalen Institutionen und dem Hauptsitz zahlreicher internationaler Unternehmen anzusiedeln.

Dank der **Kommunikationsnetze und des logistischen Know-hows der Wallonie²**, das zu den effizientesten in Europa zählt, können die Unternehmen 65% des europäischen Marktes in nur wenigen Stunden erreichen.

Insbesondere durch 200 voll ausgestattete Unternehmensparks, 6 Wissenschaftsparks, die direkt mit den Universitäten und Forschungszentren verbunden sind, und 1.700 ha sofort verfügbare Grundstücke **bietet die Wallonie³ den Unternehmen ein Umfeld, das für ihre Weiterentwicklung sehr günstig ist.**

Technologisches Know-how

Die Wallonie⁴ verfügt dank der 9 Universitätszentren, 300 Forschungszentren, 11.000 Forscher und 20 Kompetenzzentren über **enorme Ressourcen**, die zur hohen Leistung ihrer Unternehmen beitragen.

In der Wallonie⁵ stellt die **Arbeitseffizienz** einen wesentlichen Vorteil dar. Diese Fähigkeit, Leistung zu generieren, ist eng mit dem Erziehungs- und Bildungssystem verknüpft, für das umfangreiche Mittel bereitgestellt werden.

Sinn fürs Teilen

In der Wallonie⁶ profitieren die Unternehmen **von einer intelligenten und wettbewerbsfähigen Körperschaftssteuer**, und dies sowohl aus Sicht der Unternehmen als auch der nichtansässigen Arbeitskräfte.

Diese politische Strategie geht einher mit bedeutenden finanziellen Hilfen in jedem Entwicklungsstadium des Unternehmens: ein kompletter Maßnahmenkatalog, **der die Wallonie⁷ dank eines privilegierten Zugangs zum Kapital zu einer der attraktivsten Regionen Europas macht.**

Lebensqualität

Die Wallonie⁸ besitzt eine **natürliche Weltoffenheit**. Dank dieser Einstellung sowie der Qualität ihrer Produkte in Kombination mit der Modernität ihrer Infrastrukturen steigert sie Jahr für Jahr ihr Handelsvolumen mit ihren Nachbarn und weiter entfernten Ländern.

Die **Konkurrenzfähigkeit ihrer Unternehmen gehört zu den Prioritäten der Wallonie⁹**. Dazu tragen die Regierung und Verwaltungsbehörden in einem positiven sozialen Klima dank der unmittelbaren Nähe zu Unternehmen und der bedeutenden Anreize aktiv bei.

Natur, Kultur, Freizeit: Die Wallonie¹⁰ entfaltet ihre Anziehungskraft in ihrer Geselligkeit, ihren jahrhundertealten Traditionen und ihrem Sinn für Gastfreundschaft und Entspannung.

